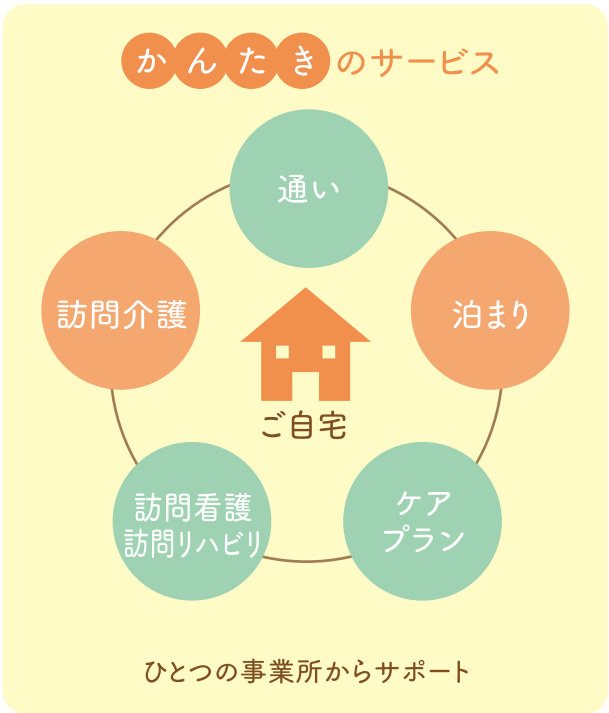
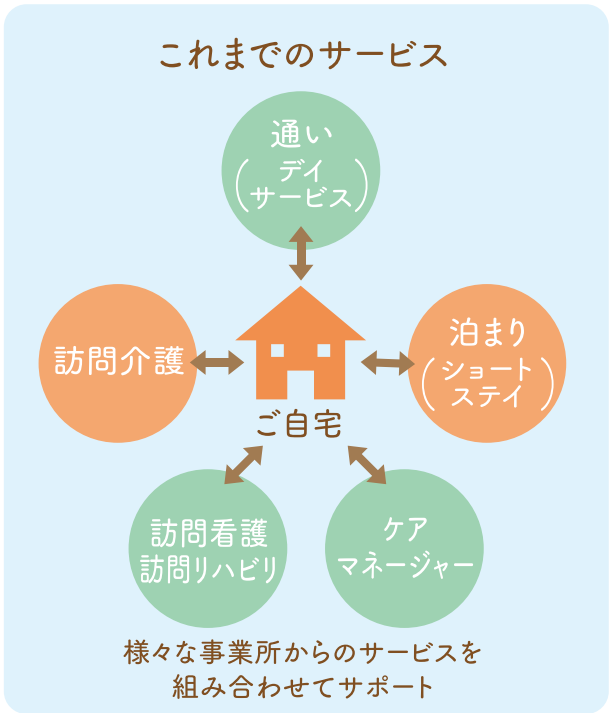




あなたの大切なLIFE^{ライフ}(生活・生きがい)を支え、
暮らしを^{かな}奏でるお手伝いができる医療と介護を目指しています。

か ん た き (看護小規模多機能居宅介護)とは

【通い】・【泊まり】・【訪問介護】・【訪問看護・リハビリ】・【ケアプラン】、
これまで別々な事業所からのサービスを、ひとつの事業所から提供します。
利用者様の身体の状態や変化に合わせて、医療と介護の専門職が
ご自宅での生活をサポートします。



空床を利用した緊急ショートステイもお受け入れいたします。お気軽にご相談ください



- | | | | |
|--------|-----------------|------|-----------|
| 胃ろう | インスリン注射 | 在宅酸素 | 膀胱留置カテーテル |
| 人工肛門 | 人工呼吸器 | 褥瘡 | 吸痰 |
| 中心静脈栄養 | 緩和ケア・エンドオブライフケア | | |

安心して生活ができるようにやまと@ホームクリニックや、その他医療機関と連携し、24時間365日サポートいたします。

【かんたきにできること】



通い

看護師と介護スタッフが食事・排泄・入浴などのお手伝いやレクリエーション、季節に応じた活動などを提供いたします。管理栄養士が体調にあわせた食事の工夫も行います。



泊まり

なじみのある「通い」の場所で、夜も安心して過ごしていただくことができます。定期的な利用はもちろん、本人の体調やご家族の都合に合わせた利用も可能です。



訪問看護
訪問リハビリ

顔なじみの看護師・リハビリスタッフがご自宅を訪問し、健康管理を支援します。医療依存度の高い方も安心して自宅で過ごせるようサポートいたします。



訪問
介護

顔なじみの介護スタッフがご自宅へ伺い、身体援助や生活援助（買物・そうじ・ゴミだしなど）を行います。その他、安否確認や服薬のお手伝いもいたします。



ケア
プラン

安心してご自宅でお過ごしいただけるよう、一人ひとりに合わせた柔軟なプランをケアマネージャーが提供いたします。



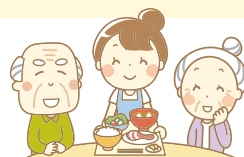
退院後のサポートが必要な方・自宅で過ごしたいけれど不安な方・病状が不安定な方・ご家族の介護疲れが気になる方・高度な医療が必要な方など柔軟なサービスを提供することができます。お気軽にお問い合わせください。

■1か月あたりのご利用料金 介護保険に基づき、要介護度に応じた定額制(月単位)です。※状態等により基本料金に加算される場合があります。

	介護保険自己負担(1割負担の場合)
要介護1	12,612円
要介護2	17,647円
要介護3	24,807円
要介護4	28,135円
要介護5	31,825円



※イメージです。



各種加算
利用者様の状態等により加算されます

食費(税別)
朝… 400円
昼… 600円
夕… 600円
……………
宿泊費(税別)
2,500円/日

その他
医療保険を利用した場合の自己負担金など

■ご利用料金のイメージ



●要介護3・1割負担の方
通い3日/週、泊まり3日/月の場合

- サービス基本料金 ※加算は除く 約25,000円
 - 食費(通い) 7,200円
600円×12回
 - 食費(泊まり) 3,000円
(600円+400円)×3日
 - 宿泊費 7,500円
2,500円×3日
- 一ヶ月の合計 約45,000円

※医療保険を利用した場合は別途自己負担が発生します。
※食費・宿泊費には別途消費税がかかります。

かんたき かなで

〒921-8043 石川県金沢市西泉1丁目149番地2
TEL.(076)242-8070 FAX.(076)242-8033

